

FICHE PROFESSEUR

Adama de Simon Rouby. France/ 2014 / 1h22 - JURY

Premier long-métrage d'animation tourné à la Réunion, *Adama* aborde la dure histoire des tailleurs sénégalais tout en conservant un regard d'enfant.

Adama, 12 ans, vit dans un village isolé d'Afrique de l'Ouest. Au-delà des falaises s'entend le Monde des Souffles. Quand Samba, son frère aîné, quitte brutalement le village, Adama décide de partir à sa recherche. Au côté d'Abdou, un griot tragiquement lucide, puis de Maximin, un gamin des rues, double de lui-même, sa quête le fera traverser l'océan jusqu'aux confins d'une Europe en guerre. Avec l'énergie du désespoir et la poésie de l'enfance, il ira jusqu'à l'enfer du front pour libérer son frère et mener à terme sa propre initiation.

Avant la projection

Présentation de l'affiche aux élèves.

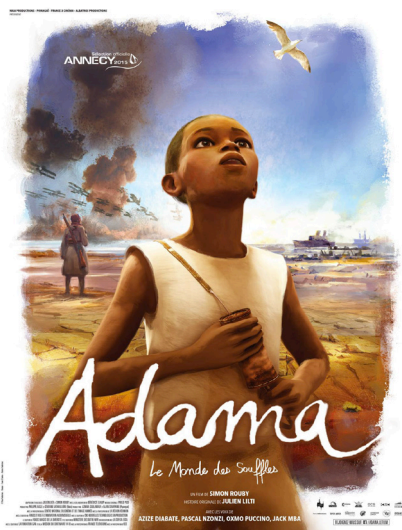
Qu'est-ce que vous voyez sur l'affiche ? Quels sont les indices pour comprendre le sujet de l'histoire ?

Le réalisateur

Simon Rouby, né en 1980, a d'abord commencé par la peinture avant de s'intéresser à d'autres mediums comme la sculpture. Il a étudié la réalisation de films, d'abord à Paris aux Gobelins, puis à Calarts, Los Angeles. Il développe depuis une recherche sur l'image en mouvement et ses possibilités narratives.

Un mélange de plusieurs techniques d'animation

Le film mélange plusieurs techniques dans une cohérence visuelle, il s'agit d'un mariage de la 3D avec les arts plastiques qui propose des contours imparfaits. Tous les personnages ont d'abord été réalisés en argile, puis scannés et animés en 3D. Le réalisateur voulait des personnages riches en matière, imparfaits et humains. La 3D a permis de leur donner vie à l'écran. Les explosions dans les tranchées de Verdun ont été faites à partir des matières liquides ou particulaires magnétiques qu'ils ont fait exploser : les ferrofluides.



LES PERSONNAGES

- **Samba** : à l'instant où le grand frère d'Adama devrait être initié, un oiseau est passé dans le ciel. Les sages y voient un présage : Samba est possédé. Il s'enrôle parmi les guerriers Nassaras et franchit le passage vers le Monde des souffles. Il a promis d'être de retour pour la récolte...

- **Adama** : sait que Samba a vendu sa vie. Il suit le même parcours en emportant les pièces d'or pour racheter la vie de son frère.

- **Abdou** : le mendiant et guide d'Adama, un personnage mi-sage mi-fou. Figure presque fantastique du film, est-il réel ? Il n'y a pas une bonne réponse, chacun peut l'interpréter à sa manière.

- **Djo Yaffa** : le soldat africain qui prend pitié d'Adama. D'abord il veut protéger Adama en l'empêchant de partir en guerre. Puis, près de Verdun, il lui indique où il trouvera son frère malgré les risques.

- **Maximin** : le petit voyou parisien, aide Adama à s'échapper du bateau et à arriver à Paris. Mais il est un voleur et lui pique ses pièces d'or.

- **L'oiseau** : on voit un oiseau dans différents moments du film, il n'est pas un oiseau comme les autres, il montre à Adama le chemin à suivre...

PISTES PÉDAGOGIQUES

Le contexte historique, la Première Guerre Mondiale et les colonies africaines.

Le film se déroule pendant l'année 1916. Que s'est-il passé dans le monde à cette époque ? La Première Guerre mondiale. En 1914, l'Europe domine le monde. Les grandes puissances rivalisent entre elles et forment des alliances défensives. L'Allemagne, l'Autriche-Hongrie et l'Italie forment la Triple Alliance ou Triplice alors que le Royaume-Uni, la France et l'Empire Russe forment la Triple Entente. Un attentat (Sarajevo, 28 juin 1914) débouche sur une guerre européenne, puis mondiale. Les Etats-Unis entrent en guerre en 1917 et la Triple Entente remporte la victoire. L'Allemagne signe l'armistice le 11 novembre 1918.

La bataille que l'on voit dans le film est celle de Verdun, en 1916, entre l'armée allemande et l'armée française. Pour quelle raison un jeune africain se bat-il dans une guerre européenne ? À l'époque le Sénégal était une colonie française. Les colonies fournissaient aux Alliés des soldats. Les alliés sont les gens ou les groupes qui ont rejoint une alliance, dans ce cas-là, la Triple Alliance. Samba est un tirailleur Sénégalais des Troupes Coloniales, une armée dans l'armée française.

Carte géographique

Quel est le trajet géographique réalisé par Adama ? Quels moyens de transport emploie-t-il ? En prenant une carte du monde nous pouvons suivre le trajet effectué par Adama et nous pouvons associer des paysages et des personnages

aux différents lieux : village au milieu des falaises, ville africaine au bord de la mer, port français, village français en haut d'une colline, Paris et Verdun.



Le conte

Le film « Adama » est l'histoire réelle des tirailleurs sénégalais racontée du point de vue d'un enfant et sous forme de conte. Identifiez-vous les différentes étapes d'un conte ? Raconte l'histoire d'Adama à travers de ces étapes :

- La situation initiale (contexte et personnages) : Vie heureuse dans le village natal
- L'élément perturbateur : Le frère d'Adama part du village à cause d'un oiseau.
- Les péripéties : Adama à la recherche son frère.
- L'élément de résolution : Adama trouve son frère dans le front.
- La situation finale : retour au village natal...

Pour aller plus loin...

Dossier pédagogique de Zero de Conduite:
http://www.zerodeconduite.net/dp/zdc_adama_primaire.pdf

Fiche réalisée par Ana M Camunas
ana.camunas@enfant7art.org