



CINÉMA PUBLIC FILMS présente

# LE TIGRE

LIVRET PÉDAGOGIQUE

# et les animaux de la [forêt]

Un film de DACE RIDUZE & JANIS CIMERMANIS



**CE LIVRET**  
**APPARTIENT À: .....**



# PROMENONS-NOUS DANS LES BOIS

En France, près de 30 % de la surface du territoire est boisée. Notre forêt est la 4<sup>e</sup> plus grande d'Europe, derrière la Suède, la Finlande et l'Espagne.

Il faut se souvenir que pendant l'hiver 1999, en deux jours (26 et 27 décembre), la forêt française a été durement touchée, puisque ce sont près de 7 années de boisement qui ont été anéanties par les rafales de vent.

On note qu'à l'exception de celle des Landes (artificielle) il n'y a plus de forêts le long des côtes. Cela s'explique par le fait que de l'an 1000 jusqu'au XIX<sup>e</sup> siècle environ, la construction des bateaux a aboutie à la disparition de toutes ces forêts. On le comprend bien quand pour faire un navire de guerre, il faut couper plus de mille arbres!

Nos forêts sont «peuplées» par la végétation, on appelle cela la flore, mais il y a aussi toutes sortes d'animaux, désignés sous le nom de la faune... c'est ce que nous allons découvrir dans les pages suivantes.



Sur cette carte, tu peux voir l'étendue des forêts en France. Tout ce qui est colorié en vert foncé représente une forêt importante. Avec l'aide de tes parents, essayes de situer la région de France dans laquelle tu vis et découvre les forêts situées à côté de chez toi.

Peut-être y a-t-il dans ta forêt certains des animaux que nous allons découvrir dans les prochaines pages?



# UN TIGRE DES NEIGES?

À force de caresser le tigre, les enfants ont fini par lui enlever ses belles couleurs...  
À l'aide des tes crayons, redonne vie à notre ami le tigre!





# L'EUROPE

Un petit tour sur le «vieux continent», le nôtre: l'Europe.

Quelques petits pièges se sont insérés dans cette page! Sauras-tu les retrouver?

Un de ces animaux, bien qu'étant l'emblème de son pays, ne vit pas sur ce continent excepté dans les zoos. Et l'un de ces animaux n'existe pas du tout, sauf bien sûr dans les contes et légendes.

Entoure de rouge l'animal fantastique et de bleu l'animal étranger.





Volaille



Hamburger



Feuillages



Nouilles sautées



Viande rouge



Bambou



Riz



Hot dog



# LE REPAS PANTIGRUELIQUE

Notre tigre et notre panda sont affamés!  
Malheureusement, tous ces ingrédients ne sont pas à leur goûts!  
Relie les aliments qu'aime notre panda d'une couleur, et d'une autre couleur  
ceux qu'aime notre ami le tigre pour qu'il passe un bon repas !



# L'AFRIQUE

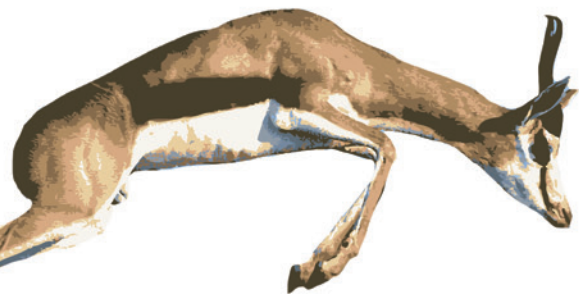
En Afrique, nous trouvons les plus gros animaux du monde, ceux qui sont le plus impressionnants et aussi parfois les plus dangereux. Certains peuvent mesurer la taille d'une maison comme la girafe, ou d'autres peser plus lourds qu'une voiture, comme l'éléphant.

Dans les animaux cités ci-dessous, il y en a un qui peut rester plus de 5 minutes sous l'eau sans respirer, sauras-tu trouver lequel? Entoure de rouge la bonne réponse.



L'éléphant (Côte d'Ivoire)

Le springbok (Afrique du Sud)



Le gorille (Mali)



Le zèbre (Botswana)



L'hippopotame (Togo)







## RELYURES DE ZÈBRE

Le zèbre semble en bien mauvaise posture! Quel étrange animal est aussi gros pour réussir à avaler un zèbre? Aide le chasseur à découvrir la cible sur laquelle il s'apprête à tirer en reliant les points de 1 à 128.



# LES AMÉRIQUES

Nous voici maintenant au cœur de la faune américaine. Elle est composée d'animaux qui ne peuplent pas notre pays et que, par conséquent, nous ne connaissons qu'en visitant les zoos.

Parmi ces 6 animaux, sauras-tu retrouver lequel est un des acteurs du film ? Sauras-tu aussi retrouver l'animal qui n'existe que dans les histoires fantastiques, celui dont la légende raconte qu'il peut renaître de ses cendres ?



Le jaguar (Brésil)



Le chihuahua (Mexique)



Le Phœnix (Poudlard)



Le lama (Bolivie)



Le bison (États-Unis)

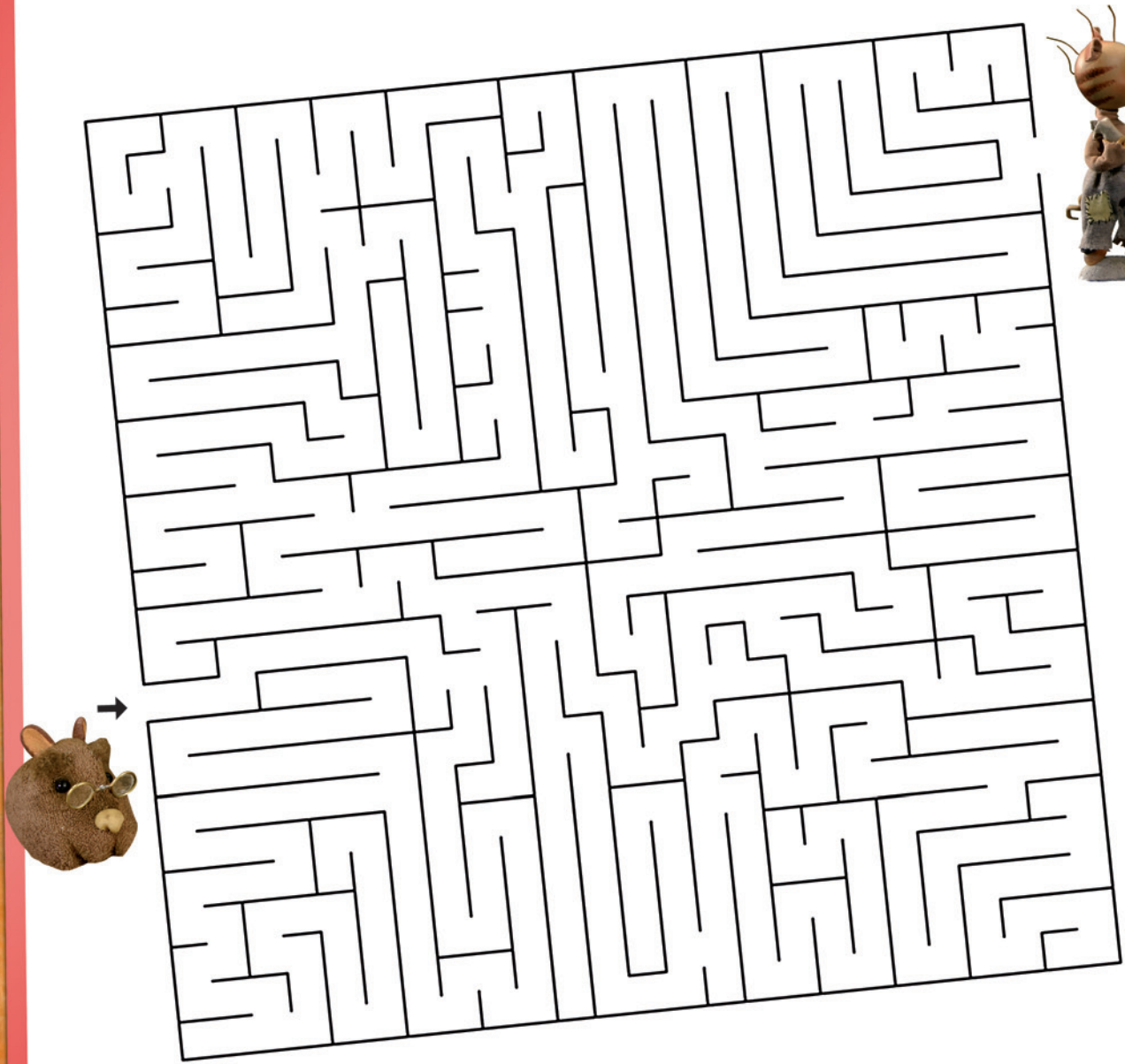


Le castor (Canada)



Réponse : notre acteur est le petit castor (en bas à droite) et l'animal légendaire est le Phœnix.





# LE LABYRINTHE DENTESQUE !

Quelqu'un a volé les dents de notre ami le castor!  
Aide le à retrouver son outil de travail en trouvant le bon chemin  
qui l'amènera jusqu'au repère du voleur...



# L'ASIE & L'OCÉANIE

Continuons notre route vers les pays de l'est: l'Asie et l'Océanie!

De drôles d'animaux peuplent ces contrées, certains sont réputés pour leur extrême beauté, d'autres pour leur capacité à savoir très bien boxer, certains sont même très reconnus pour leurs très belles grimaces!

Parmi tous ces animaux plus curieux les uns que les autres, sauras-tu retrouver le héros de notre film?



Le kangourou  
(Australie)



Le Koala  
(Australie)



Le paon  
(Taiwan)



Le kiwi (Fidji)



Le tigre du Bengale  
(Bengladesh)



Le panda  
(Chine)



Le faucon pèlerin  
(Népal)



L'orang-outan  
(Indonésie)







## LES 7 ERREURS

Ces 2 images semblent identiques... pourtant 7 erreurs se sont glissées dans l'image du dessous ! A l'aide de ton crayon, entoure les parties de l'image qui sont différentes de l'image du haut.



# LE TIGRE

et les animaux de la forêt

[WWW.LETIGRE-LESANIMAUX.COM](http://WWW.LETIGRE-LESANIMAUX.COM)



CE FILM A REÇU LE SOUTIEN  
DE L'AFCAE JEUNE PUBLIC

Illustration artistique & design : [www.IIKEYOU.fr](http://www.IIKEYOU.fr)