

l'enfant & le 7^e art

24^e festival
de cinéma

Du 16 janvier
au 19 mai 2017

Seine-et-Marne
Etampes, Versailles

www.enfant7art.org

FICHE PROFESSEUR

Louise en hiver - JURY

Jean-François Laguionie / 2016 / FRANCE / 1h15

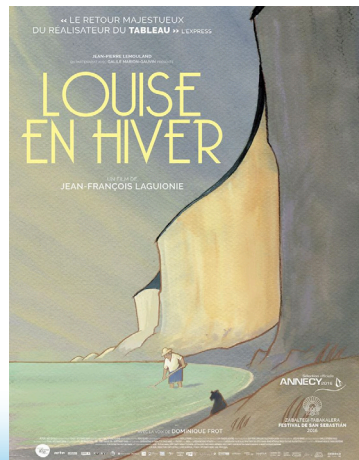
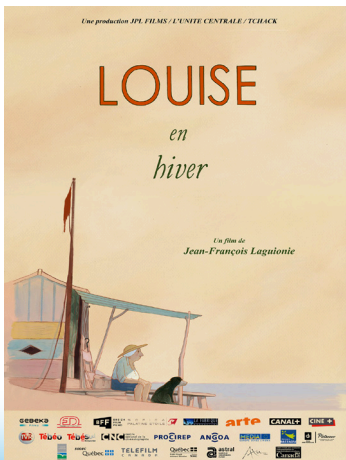
Synopsis

La ville est désertée. Le temps rapidement se dégrade, les grandes marées d'équinoxe surviennent condamnant maintenant électricité et moyens de communication. Fragile et coquette, bien moins armée que Robinson, Louise ne devrait pas survivre à l'hiver.

Mais elle n'a pas peur et considère son abandon comme un pari. Elle va apprivoiser les éléments naturels et la solitude. Ses souvenirs profitent de l'occasion pour s'inviter dans l'aventure. Jusqu'à ce qu'une explication lui soit révélée et que tout rentre dans l'ordre.

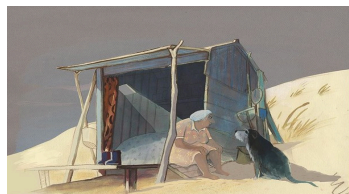
Le réalisateur

Jean-François Laguionie, auteur de nombreux romans qu'il adapte pour la plupart à l'écran est un des grands spécialistes de l'animation française. Il réalise en 1985 son premier long-métrage d'animation, *Gwen le livre de sable*. En 1999, il signe *Le Château des singes*, puis revient en 2003 avec *L'Île de Black Mor*, une aventure maritime dont le héros est un jeune garçon à la recherche d'une île au trésor.



Avant la projection, on peut demander aux élèves de décrire les affiches et d'émettre des hypothèses sur l'histoire qu'il raconte.

Le travail de création



PISTES PÉDAGOGIQUES

Normandie

«Louise en hiver» est le film le plus intimiste que j'ai réalisé. Malgré l'absurdité de la situation dans laquelle Jouis se trouve, car ses aventures, à huit ans (...) je les ai vécues. Ce n'était pas difficile pour moi de les dessiner. Comme les villas de bord de la mer en Normandie où j'ai passé toutes mes vacances. Elles n'ont pas changé. Elles représentent encore un type de vacances légères, protégées des misères du reste du monde... Pour le personnage, il fallait imaginer une femme correspondant à la fragilité apparente de la petite ville.»

JEAN-FRANÇOIS LAGUIONIE

Techniques d'animation

«Louise en hiver» est un film réalisé en peinture animée. Il s'agit d'une technique du dessin animé, consistant à donner l'illusion du mouvement en projetant des dessins qui représentent les différentes étapes de personnages, animaux, humains, etc. Les dessins animés peuvent être faits avec du pastel, de la gouache, de la peinture à l'huile ou de l'acrylique, et les supports sont généralement du papier, de la toile, du calque ou du verre. Ils sont souvent effectués avec moins d'images par seconde que le dessin animé classique. Pour certains passages la film se sert aussi de la 3D comme appui (passages avec des jeux de lumière ou beaucoup de mouvement).

Robinsonnade

«Fragile et coquette, bien moins armée que Robinson, Louise ne devrait pas survivre à l'hiver»... C'est en 1719 que paraît l'un des romans les plus fameux de la littérature mondiale, Robinson Crusoé. L'aventure est tirée d'une histoire vraie, celle du marin écossais Selkirk, abandonné pour s'être rebellé sur l'île de Juan Fernandez, au large du Chili, de 1705 à 1709. Le récit de sa survie avait été fait par son sauveur, le capitaine Rogers, au fil des pages de son Journal intitulé Comment Alexandre Selkirk vécut quatre ans et quatre mois seul sur une île. Sur l'île Robinson reproduit exactement le mode de vie de l'homme occidental ; il se construit une habitation, se fabrique un calendrier, domestique les plantes et il lit même la Bible. La seule chose qui manque à ce personnage est la compagnie des hommes. Demander aux enfants qu'ils trouvent des similitudes avec le personnage de Louise. Autres «rabinonnades»: Seul au monde» et «Duel dans le Pacifique : un combat de géants»