

l'enfant
& le 7^{art}

Préparation à la séance

Folimage
FEATURES



UNE VIE DE CHAT

Un film de
JEAN-LOUP FELICOLI ET ALAIN GAGNOL

COPRODUCTION UNE FOLIMAGE, LUNAVIME, LUMIERE, DIGIT ANIMA, FRANCE 3 CINEMA, RHONE-ALPES CINEMA, RTBF / SCENARIO ALAIN GAGNOL / DIALOGUES JACQUES-REMY GRERO / MUSIQUE SERGE BESSET / AVEC LES VOIX DE DOMINIQUE BLANC, BERNADETTE LAFONT, JEAN BENGUIGUI, BRUNO SALOMONE, ORIANE ZANI / GRAPHISME ET DECORS JEAN-LOUP FELICOLI / COLLEURS MARYSE TUZI
MISE EN SCENE IZU TROIN / SON LOIC BURKHARDT / MONTAGE LUC THOMAS / MONTAGE HERVE GUICHARD / PRODUIT PAR JACQUES-REMY GRERO / COPRODUCTEURS ANNEMIE DEGRISE, ARNAUD DEMUYNCK, ARLETTE ZYLBERBERG / PRODUCTEUR EMMANUEL BERNARD / DIRECTRICE DE PRODUCTION CATHERINE BLANC-MAURIZI / PARTICIPATION DE CANAL+, FRANCE TELEVISIONS, CINECINEMA ET LE CENTRE NATIONAL DU CINEMA ET DE L'IMAGE ANIMEE / AVEC LE SOUTIEN DE MEDIA, PROCIPEP, ANGOA, FONDS AUDIOVISUEL FLAMAND, CENTRE DU CINEMA ET DE L'AUDIOVISUEL DE LA COMMUNAUTE FRANCAISE DE BELGIQUE ET DES TELEDISTRIBUTEURS WALLONS, REGION RHONE-ALPES, CENTRE IMAGES-REGION CENTRE, DEPARTEMENT DE LA DROME / EN ASSOCIATION AVEC FILMS DISTRIBUTION ET SOFICINEMA 4

Folimage, Lunavime, Lumiere, Digit Anima, France 3 Cinema, Rhone-Alpes Cinema, RTBF, Canal+, Cinéma, ANGOA, Fonds Audiovisuel Flamand, Centre du Cinéma et de l'Audiovisuel de la Communauté Française de Belgique et des Télédistributeurs Wallons, Région Rhône-Alpes, Centre Images-Région Centre, Département de la Drôme, Films Distribution et Soficinema 4

www.uneviedechat-lefilm.com

UNIVERSAL PICTURES, CANAL+, CINEMA, CNC, MEDIA, SOFICINEMA 4

Questionner les enfants sur l'affiche :

- A. Combien de personnages sont visibles sur l'affiche ?
- B. Sont-ils disposés sur la même échelle de plan ? Pourquoi ?
- C. A quel moment de la journée se déroule l'action du film ?
- D. Dans quelle ville se déroule l'action du film ? Quels éléments permettent de s'en assurer ?
- E. Lisez le titre du film. La police en jaune sur fond noir vous fait penser à quel genre de film ?
- F. A votre avis, quel est le lien entre le héros du film et les deux autres personnages ?
- G. Essayez d'imaginer le sujet du film.

Réponses aux questions de l'affiche :
A. Trois dont un chat, une petite fille et un adulte ; B. Non, le chat est au premier plan et on devine les deux autres en arrière plan. Le chat semble être le personnage principal ; C. Pendant la nuit. On peut voir la lune et les étoiles ; D. Le film se déroule à Paris. On peut voir la tour Eiffel et les gargouilles de Notre-Dame-de-Paris ; E. Laisser les enfants réagir. Il s'agit du genre policier. F. Le chat permet de lier les personnages de l'histoire. On peut imaginer que son maître est l'un des personnages en arrière plan. G. Laisser les enfants émettre leurs hypothèses. Il faut garder à l'esprit que le film est un polar.

Visionner la bande annonce :

Vous trouverez facilement la bande annonce sur la page du film sur notre site internet : www.enfant7art.org

Ou sur youtube avec le lien suivant : <https://youtu.be/v1ElwRYw0Dg?si=cYG7eM46nCZsqam0>

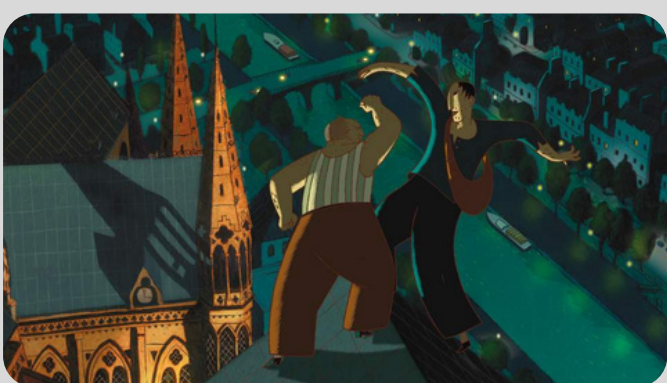
Préparer sa séance :



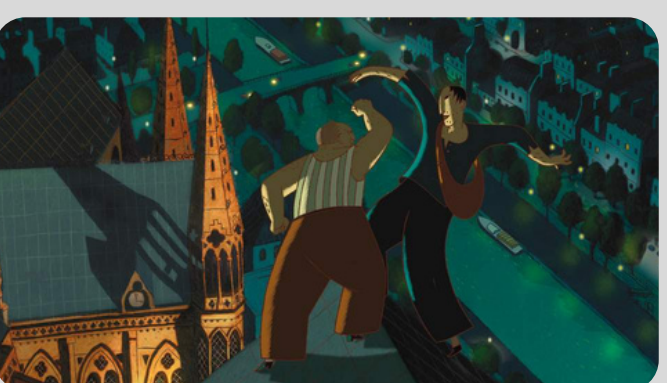
L'Histoire : Dino est un chat parisien qui partage sa vie entre deux maisons. Le jour, il vit avec Zoé, une petite fille devenue mutique après la mort de son père policier. Sa mère, Jeanne, est commissaire de police. La nuit, Dino escalade les toits de Paris en compagnie de Nico, un cambrioleur solitaire. Jeanne, doit arrêter l'auteur d'une série de vols de bijoux et s'occuper de la surveillance d'une statue géante convoitée par l'ennemi public numéro un, Victor Costa.



Un tandem créatif : Alain Gagnol et Jean-Loup Felicioli ont réalisé ensemble plusieurs courts-métrages avant de réaliser ce premier long-métrage. Les deux complices ont ainsi trouvé un principe artistique fusionnel autour duquel ils évoluent. Exigeants, doués d'un sens inné du cadre, ils construisent une œuvre graphique singulière et inqualifiable.



L'ambiance du film : Les réalisateurs ont créé au travers de ce film un polar mettant en scène des truands mal rasés et gaffeurs typiques de certains films hollywoodiens. Enlèvements épiques, courses-poursuites acrobatiques, rebondissements aériens : on plane presque au-dessus d'un Paris rêvé, délicieusement rétro.



Le Chat : Simple observateur, Dino, le chat ne donne pas uniquement son titre au film mais lui insuffle son rythme, son agilité et son goût pour la vie nocturne. Ce personnage va créer un fil rouge dont il est le guide privilégié. Ainsi, nous découvrons grâce à lui les personnages et Paris. Félin noctambule, il va mettre en place la mécanique du récit et permettre la transition entre les deux mondes (le jour/la nuit) et les personnages (Nico/ Zoé).